

## Nhà máy xử lý nước thải Thuận An ứng dụng công nghệ iLotusLand trong công tác quản lý và giám sát môi trường



**THỜI GIAN**  
2022



**VỊ TRÍ**  
Tỉnh Bình Dương, Việt Nam



**KHÁCH HÀNG**  
BIWASE

### THÔNG TIN KHÁCH HÀNG

Nhà máy xử lý nước thải Thuận An thuộc tỉnh Bình Dương, được đưa vào hoạt động từ năm 2017 với công suất 17.000m<sup>3</sup>/ngày. Hiện tại, nhà máy đang hoạt động ở mức 56-59% công suất thiết kế. Dự án bao gồm 10 trạm bơm nâng và chuyển tiếp, cùng với hệ thống đường ống gồm 29km ống chính, 82km ống thứ cấp, 195km ống thứ ba và 3,6km ống áp lực. Tổng mức đầu tư của dự án là 6.399 tỷ đồng, trong đó 85% được tài trợ bởi Nhật Bản (JICA) và 15% từ nguồn vốn trong nước.



### THÁCH THỨC

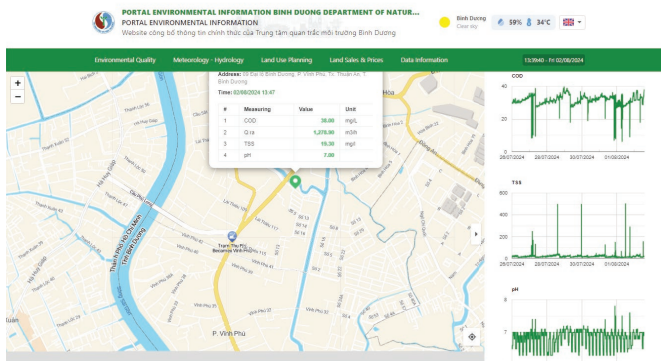
Giám sát nước thải đầu vào và đầu ra là một phần bắt buộc trong hoạt động của nhà máy xử lý nước thải. Quá trình này giúp đảm bảo nước thải đã qua xử lý đáp ứng được các tiêu chuẩn theo quy định và bảo vệ sức khỏe cộng đồng. Ngoài ra, các nhà vận hành được yêu cầu truyền dữ liệu cho cơ quan chức năng tỉnh và có thể xem dữ liệu từ xa để giám sát và đảm bảo tuân thủ.



## GIẢI PHÁP

Để hỗ trợ Nhà máy xử lý nước thải Thuận An, chúng tôi đã phối hợp cùng Việt An Enviro, Kobelco Eco Solutions để cung cấp các thiết bị phần cứng đo lường cho các thông số chính như COD, TSS, pH và lưu lượng. Phần mềm quản lý và giám sát dữ liệu quan trắc môi trường iLotusLand giúp thu thập dữ liệu, truyền dữ liệu trực tiếp qua Trung tâm Quan trắc – Kỹ thuật Tài nguyên và Môi trường Bình Dương. Dữ liệu được tập trung và hiển thị trên phần mềm iLotusLand, nơi các cơ quan chức năng sử dụng để giám sát từ xa tất cả các nguồn phát thải trong khu vực Bình Dương.

Ứng dụng	Giám sát nước thải
Số trạm quan trắc	1
Thông số đo	COD, TSS, pH, Flow
Thiết bị đo	<b>Endress Hauser:</b> <ul style="list-style-type: none"> <li>- Oxymax W COS51D + Liquiline CM442</li> <li>- Turbimax CUS51D + Liquiline CM442</li> <li>- Deltabar S FMD77</li> <li>- Micropilot FMR54 + Remote Display FHX50</li> <li>- Promag 50W1F, DN150 6"</li> <li>- Promag 50W1h, DN100 4"</li> </ul>
Datalogger Model	Envidata 1801
Model phần mềm	iLotusLand Platform for Environment (On-Cloud)



## KẾT QUẢ

Sau khi lắp đặt hệ thống quản lý và giám sát dữ liệu quan trắc iLotusLand, Nhà máy xử lý nước thải Thuận An đã đạt được những cải thiện đáng kể trong khả năng giám sát. Việc thu thập dữ liệu thời gian thực cho các thông số trở nên chính xác và nhất quán hơn. Chất lượng dữ liệu được nâng cao, chính xác hơn cho phép tuân thủ tốt hơn các tiêu chuẩn môi trường và vận hành hiệu quả hơn quá trình xử lý. Ngoài ra, việc tích hợp liền mạch với nền tảng iLotusLand cho phép các cơ quan chức năng giám sát phát thải từ xa, đảm bảo phản ứng kịp thời với mọi vấn đề tiềm ẩn và góp phần cải thiện quản lý môi trường trên toàn khu vực Bình Dương.

“ iLotusLand là công ty công nghệ về môi trường cung cấp giải pháp giám sát môi trường dựa trên dữ liệu để đưa ra quyết định tốt hơn. Với các trạm quan trắc phần mềm quản lý môi trường iLotusLand giám sát nhiều thông số khác nhau trong Nước Thải, Nước Mặt, Nước Ngầm, Nước Uống, CEMS, AAQMS, v.v. Và phần mềm quản lý và giám sát dữ liệu quan trắc môi trường iLotusLand cung cấp thông tin dữ liệu chi tiết để Cơ quan chính phủ, KCN, nhà máy đưa ra những quyết định xử lý kịp thời khi có sự cố về môi trường xảy ra. Cam kết của chúng tôi là trở thành một đối tác chủ chốt trong việc thúc đẩy một tương lai bền vững thông qua các giải pháp giám sát môi trường thông minh và khoa học dữ liệu. ”