

# Giám sát 10 Trạm quan trắc Khu Công Nghiệp TTC bằng phần mềm quản lý môi trường iLotusLand



**THỜI GIAN**  
2022



**VỊ TRÍ**  
Tỉnh Tây Ninh, Việt Nam



**KHÁCH HÀNG**  
KCN TTC IZ

## THÔNG TIN KHÁCH HÀNG

Khu công nghiệp (KCN) Thành Thành Công (TTC) là một trong những KCN có diện tích lớn nhất nhì khu vực. Tọa lạc tại ấp An Hội, xã An Hòa, huyện Trảng Bàng, tỉnh Tây Ninh, TTC IZ có tổng diện tích 1.020 ha gồm 760 ha Khu công nghiệp (KCN), 184 ha khu Kho cảng và 76 ha khu Tái định cư. Quy tụ hơn 200 doanh nghiệp, giúp thúc đẩy tăng trưởng kinh tế cả nước nói chung và Tây Ninh nói riêng. Vị trí thuận lợi, gần các tuyến giao thông huyết mạch và các trung tâm đô thị lớn, tạo điều kiện kết nối liền mạch cho các doanh nghiệp.



## THÁCH THỨC

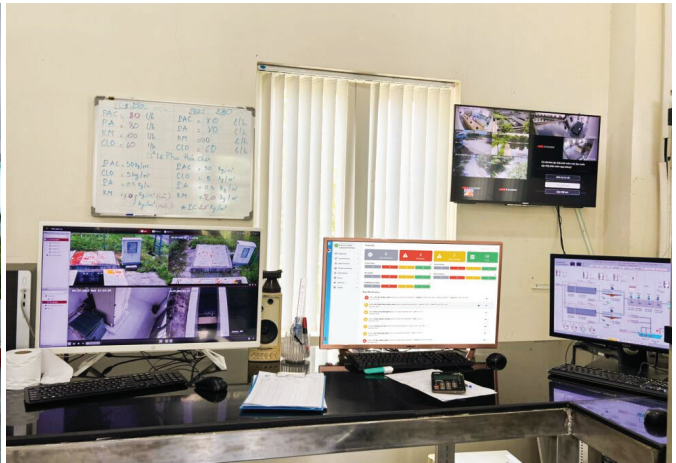
Với nhiều nhà máy dệt may trong KCN, TTC IZ đang đối mặt với những thách thức môi trường đáng kể, đặc biệt là trong quản lý nước thải. Các nhà máy dệt may thải ra nước thải từ quá trình nhuộm và sử dụng hóa chất, gây hại cho môi trường nếu không được xử lý đúng cách. Điều này không chỉ vi phạm quy định địa phương mà còn làm khó khăn cho đội quản lý khu công nghiệp trong việc giám sát và quản lý các trạm quan trắc nước thải, do các trạm và hệ thống SCADA (Supervisory Control and Data Acquisition) không được tập trung và khó quản lý từ xa.



## GIẢI PHÁP

KCN TTC đã triển khai phần mềm quản lý và giám sát dữ liệu quan trắc môi trường. Và phần mềm được cài đặt trên máy chủ của khách hàng đóng vai trò quan trọng trong việc tập trung tất cả dữ liệu từ 10 trạm quan trắc với hệ thống SCADA khác nhau trong khu vực. Giúp Ban quản lý KCN giờ đây có thể dễ dàng truy cập quản lý và giám sát dữ liệu quan trắc nước thải (8 trạm), nước cấp (1 trạm) hay nước ngầm (1 trạm) mọi lúc mọi nơi theo thời gian thực.

Ứng dụng	Nước thải	Nước mặt	Nước cấp
Số trạm quan trắc	8	1	1
Thông số đo	COD, pH, Color, TSS, Temp, Ammoni, Flow	Level, Flow	Turbidity, pH, Clo, Pressure, Flow
Thiết bị đo quan trắc	<b>E + H:</b> - Viomax CAS51D, - Turbimax CUS51D - Orbipac CPF81D - Prosonic S FMU90 + FDU 90 - ISEmax CAS40D <b>Horiba:</b> UV300	<b>E+H:</b> Prosonic S FMU90 + FDU 90	<b>Swan Analytical:</b> AMI Turbiwell 7027, AMI Trides <b>E+H:</b> Prosonic S FMU90 + FDU 90, Cerabar PMC21
Data logger	Envidata 1801		
Model phần mềm	iLotusLand Platform for Environment (On-Premise) & iLotusLand for LED		



## KẾT QUẢ

Việc ứng dụng công nghệ trong công tác quản lý và giám sát tập trung dữ liệu quan trắc từ 10 trạm quan trắc tại KCN Thành Thành Công đánh dấu một bước tiến nhảy vọt trong việc bảo vệ môi trường. Phần mềm không chỉ giúp cải thiện việc tuân thủ các quy định về môi trường mà còn nâng cao uy tín của doanh nghiệp theo hướng phát triển bền vững. TTC trở thành địa điểm thích hợp để hoạt động kinh doanh sản xuất hấp dẫn hàng đầu thu hút các doanh nghiệp trong và ngoài nước. Thực tế, TTC đã thu hút thành công một số khách hàng nước ngoài thuê đất với số vốn đầu tư hàng triệu USD chỉ bằng cách cho thấy họ chăm sóc môi trường tốt như thế nào với phần mềm iLotusLand.

“

iLotusLand là công ty công nghệ về môi trường cung cấp giải pháp giám sát môi trường dựa trên dữ liệu để đưa ra quyết định tốt hơn. Với các trạm quan trắc phần mềm quản lý môi trường iLotusLand giám sát nhiều thông số khác nhau trong Nước Thải, Nước Mặt, Nước Ngầm, Nước Uống, CEMS, AAQMS, v.v. Và phần mềm quản lý và giám sát dữ liệu quan trắc môi trường iLotusLand cung cấp thông tin dữ liệu chi tiết để Cơ quan chính phủ, KCN, nhà máy đưa ra những quyết định xử lý kịp thời khi có sự cố về môi trường xảy ra. Cam kết của chúng tôi là trở thành một đối tác chủ chốt trong việc thúc đẩy một tương lai bền vững thông qua các giải pháp giám sát môi trường thông minh và khoa học dữ liệu. ”