

# iLotusLand đồng hành cùng khu công nghiệp VSIP Bình Dương Phát triển Bền vững



**THỜI GIAN**  
2023



**VỊ TRÍ**  
Tỉnh Bình Dương, Việt Nam



**KHÁCH HÀNG**  
VSIP BÌNH DƯƠNG

## THÔNG TIN KHÁCH HÀNG

Khu công nghiệp (KCN) Việt Nam - Singapore VSIP Bình Dương là sự hợp tác giữa hai nước Việt Nam và Singapore, bao gồm VSIP I, VSIP II và VSIP IIA tại tỉnh Bình Dương. VSIP I với diện tích 500 ha đạt tiêu chuẩn KCN hiện đại tại Việt Nam, thu hút nhiều công ty đa quốc gia. Tiếp nối thành công, VSIP II mở rộng lên 2.045 ha để đáp ứng nhu cầu ngày càng tăng của ngành công nghiệp. VSIP IIA là một phần mở rộng của VSIP II, bổ sung thêm 1.100 ha, nâng cao năng lực của KCN với các khu vực chuyên biệt và cơ sở hạ tầng tiên tiến. VSIP I, VSIP II và VSIP IIA cùng nhau đóng vai trò quan trọng trong việc thu hút nhà đầu tư trực tiếp nước ngoài, tăng cơ hội việc làm cho nguồn lao động địa phương và thúc đẩy tăng trưởng nền công nghiệp, do đó đóng góp đáng kể vào phát triển kinh tế của Việt Nam.



## THÁCH THỨC

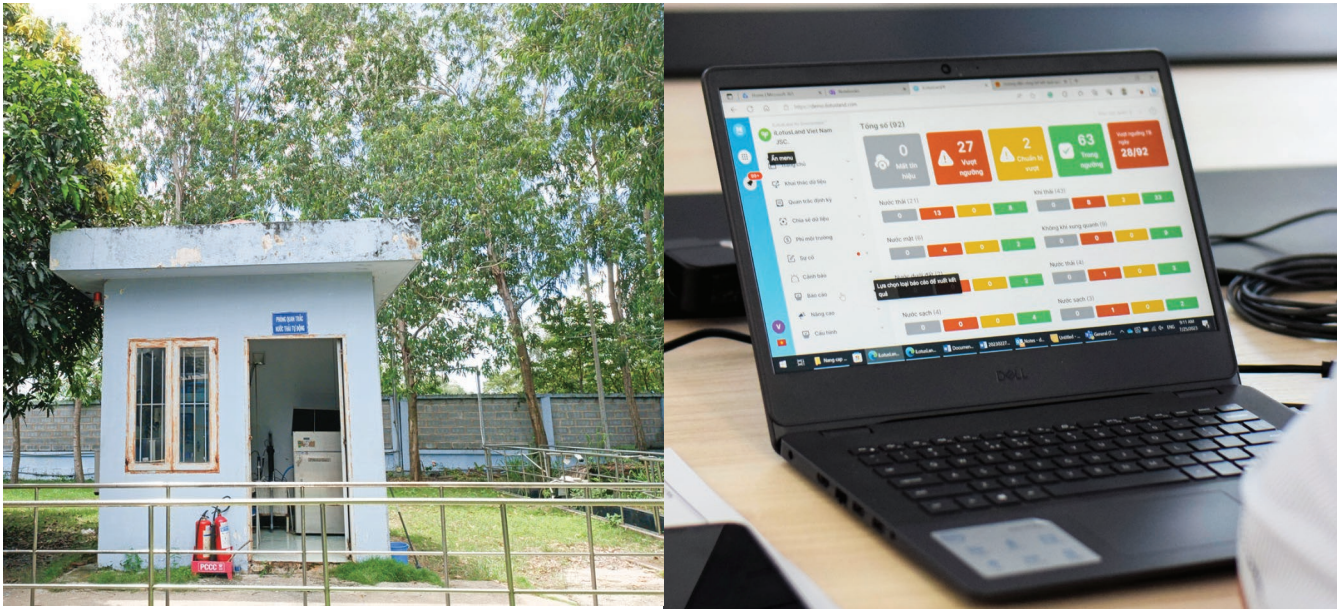
KCN VSIP Bình Dương vận hành 3 nhà máy xử lý nước thải tập trung, đặt ra những thách thức trong việc giám sát tập trung để hướng đến sự phát triển bền vững và tuân thủ nghiêm ngặt các quy định về môi trường. Để việc quản lý hiệu quả đòi hỏi Ban quản lý (BQL) KCN đầu tư hệ thống giám sát và quản lý dữ liệu quan trắc nước thải tiên tiến để đảm bảo tuân thủ các tiêu chuẩn môi trường nghiêm ngặt và quy trình xử lý nước thải để giám sát dữ liệu, duy trì tính minh bạch trong quản lý và đáp ứng các yêu cầu quy định.



## GIẢI PHÁP

iLotusLand đã triển khai lắp đặt nền tảng giám sát nước thải tập trung tại KCN VSIP Bình Dương, cho phép giám sát và quản lý dữ liệu quan trắc môi trường theo thời gian thực với các thông số quan trọng bao gồm Amoni, COD, Color, Flow, TSS, Temp và pH trên cả ba nhà máy. Điều này giúp nâng cao hiệu quả vận hành bằng cách cung cấp thông tin chi tiết, chính xác về dữ liệu và cảnh báo để BQL KCN Bình Dương chủ động trong công tác quản lý nhà máy và tuân thủ các quy định. Bằng cách ứng dụng công nghệ giám sát tiên tiến, chúng tôi cung cấp giải pháp quản lý nước thải và đóng góp vào các mục tiêu quản lý môi trường của KCN VSIP Bình Dương, đồng thời đảm bảo cải thiện liên tục quy trình xử lý nước thải công nghiệp.

Ứng dụng	Nước thải
Số trạm quan trắc	3
Thông số quan trắc	Ammonium, COD, Color, Flow, TSS, Temperature, and pH
Model phần mềm	iLotusLand Platform for Environment (On-Cloud)



## KẾT QUẢ

Kể từ khi ứng dụng công nghệ trong việc quản lý và giám sát nước thải tập trung iLotusLand tại KCN VSIP Bình Dương giúp BQL công tác quản lý và vận hành nhà máy được hiệu quả và tuân thủ quy định về môi trường. Phần mềm cho phép giám sát dữ liệu theo thời gian thực các thông số quan trắc nước thải. Điều này đã giúp việc quản lý tài nguyên được tối ưu hóa, giảm chi phí vận hành và nâng cao hiệu quả công việc, phù hợp với định hướng phát triển bền vững của KCN VSIP và đáp ứng hiệu quả các yêu cầu quy định môi trường nghiêm ngặt.

“ iLotusLand là công ty công nghệ về môi trường cung cấp giải pháp giám sát môi trường dựa trên dữ liệu để đưa ra quyết định tốt hơn. Với các trạm quan trắc phần mềm quản lý môi trường iLotusLand giám sát nhiều thông số khác nhau trong Nước Thải, Nước Mặt, Nước Ngầm, Nước Uống, CEMS, AAQMS, v.v. Và phần mềm quản lý và giám sát dữ liệu quan trắc môi trường iLotusLand cung cấp thông tin dữ liệu chi tiết để Cơ quan chính phủ, KCN, nhà máy đưa ra những quyết định xử lý kịp thời khi có sự cố về môi trường xảy ra. Cam kết của chúng tôi là trở thành một đối tác chủ chốt trong việc thúc đẩy một tương lai bền vững thông qua các giải pháp giám sát môi trường thông minh và khoa học dữ liệu. ”