

# iMisff<sup>®</sup>

3101 WW

Product of Viet An Group Company



Design by VAG in Germany  
Assembled in Vietnam



## iMisff 3101 WW

Giải pháp giám sát nước thải tự động, liên tục

Đáp ứng đầy đủ yêu cầu của Thông tư 10/2021/TT-BTNMT



**Viet An<sup>®</sup>**  
Group

Leading in Online Instrumentation for Process Automation

Sales Center  
(+84) 901 851 116

Customer Support Center  
(+84) 901 888 499

Email  
sales@vietan-enviro.com



# iMisff 3101 WW

Là giải pháp quan trắc nước thải tự động toàn diện từ phần cứng đến phần mềm với 5 chỉ tiêu quan trắc chính. Hệ thống được gói gọn trong một nhà trạm duy nhất giúp tiết giảm chi phí và thời gian.

Với hệ thống này, kết quả đo lường sẽ liên tục được truyền dữ liệu về phòng điều khiển trung tâm của khách hàng và đồng thời truyền về trung tâm Sở Tài Nguyên và Môi Trường tại địa phương. Ngoài ra, việc giám sát nước thải đầu ra nhằm tuân thủ quy định của Thông tư 10/2021/TT-BTNMT.

## Thông số quan trắc

**Thông số tiêu chuẩn:** TSS, COD, Amoni, nhiệt độ, độ pH.

**Thông số mở rộng:** Lưu lượng đầu ra, lưu lượng đầu vào, Độ màu, nitơ tổng, photpho tổng và kim loại nặng.



## Điểm mạnh của iMisff 3101 WW

Giải pháp giám sát nước thải tự động, liên tục của chúng tôi được tích hợp các thiết bị đo lường của các hãng đến từ EU/G7, với độ chính xác cao, chi phí bảo trì bảo dưỡng và vận hành thấp.

Đặc biệt hơn nữa, các thiết bị của chúng tôi đã được khẳng định chất lượng ở hàng trăm quốc gia trên thế giới, mang đến cho Quý khách hàng niềm tin tuyệt đối khi lựa chọn chúng tôi.



**Tất cả các thiết bị được lắp đặt tích hợp sẵn vào một trạm quan trắc duy nhất**



**Dễ dàng cài đặt và giám sát số liệu thông qua các màn hình điều khiển**



**Truy cập giám sát từ xa thông qua iLotusLand Platform**



**Chi phí cho dịch vụ bảo trì, bảo dưỡng thấp**

# Thiết bị chính bên trong giải pháp iMisff 3101 WW

## Transmitter Terminal MIQ/TC 2020 3G - WTW - Xuất xứ Đức

Bộ điều khiển MIQ/TC 2020 3G có khả năng kết nối lên đến 20 cảm biến kỹ thuật số IQ cho phép giám sát liên tục và chính xác.

- **Truyền thông** : Ethernet/IP, Modbus TCP, PROFINET
- **Hiển thị** : Màn hình Graphic ; Độ phân giải: 320 x 240 pixel
- **Vật liệu vỏ** : ASA
- **Cấp bảo vệ** : IP66/ NEMA 4X
- **Chứng nhận** : ETL, cETL, CE



## Cảm biến TSS - Visolid®700IQ - WTW - Xuất xứ Đức

Tổng khối lượng các hạt rắn không tan trong nước. Hàm lượng TSS quá cao có thể tạo ra bùn, tắc nghẽn cống, rãnh, gây nhiễm độc cho sinh vật nước và ảnh hưởng đến sự sống và sinh thái dưới nước.

- **Nguyên lý đo** : Tán xạ ánh sáng hồng ngoại
- **Dải đo** : 0- 400 mg/l có thể mở rộng lên đến 1000 g/l TSS
- **Độ phân giải** : 0.1 mg/l tự động điều chỉnh theo dải đo
- **Độ chính xác (Sai số)** : ± 2 %

### Điểm khác biệt

Tích hợp hệ thống làm sạch cửa sổ đo bằng sóng siêu âm. Cảnh báo bám bẩn bề mặt, cảnh báo hệ thống làm sạch siêu âm nếu hư hỏng. Hệ thống cảm biến có tính năng chống sét lan truyền.



## Cảm biến Amoni - AmmoLyt Plus 700 IQ - WTW - Xuất xứ Đức

Chỉ tiêu Amoni giúp đánh giá hiệu quả của quá trình xử lý nước thải, trong quá trình phân hủy các hợp chất hữu cơ, lượng Amonium được sinh ra nếu không được xử lý sẽ gây hại cho hệ sinh thái dưới nước.

- **Nguyên lý đo** : Chọn lọc ion (ISE)
- **Độ phân giải** : 0.1 mg/l
- **Dải đo** : 0.1-129 mg/l (hoặc rộng hơn đến 2580 mg/l)
- **Độ chính xác (Sai số)** : ± 5 % giá trị đọc

### Điểm khác biệt

Tích hợp cảm biến bù nhiệt độ NTC, không cần bù pH, không cần hiệu chuẩn, chỉ hiệu chỉnh ma trận. Hệ thống cảm biến có tính năng chống sét lan truyền.



## Cảm biến pH - SensoLyt® 700 IQ - WTW - Xuất xứ Đức

pH là một chỉ tiêu quan trọng để đánh giá tính axit hoặc kiềm của một môi trường. Nước thải có pH quá cao hoặc quá thấp có thể gây tác động tiêu cực đến hệ sinh thái nước.

- **Nguyên lý đo** : Điện thế (Potentiometric)
- **Độ phân giải** : 0.01 pH
- **Dải đo** : 0-14 pH (hoặc 2-12 pH tùy điện cực)
- **Độ chính xác (Sai số)** : ± 0.2 pH

### Điểm khác biệt

Thiết kế bộ phân điện tử tách rời điện cực, cho phép chỉ thay thế đầu điện cực thủy tinh khi hư hỏng. Cảnh báo bám bẩn bề mặt và tùy chọn vật liệu bảo vệ SS316 hoặc POM. Hệ thống cảm biến có tính năng chống sét lan truyền.



# Thiết bị chính bên trong giải pháp iMisff 3101 WW

## Cảm biến COD - UV 705 IQ SAC - WTW - Xuất xứ Đức

Chỉ số COD là lượng Oxy hóa học cần thiết để oxy hóa các chất hữu cơ trong nước thải, dùng để đánh giá mức độ ô nhiễm hóa học trong nước.

- Nguyên lý đo : Hấp thụ quang phổ UV 254
- Độ phân giải : 0.1 mg/l
- Dải đo : 0-800 mg/l
- Độ chính xác (Sai số) :  $\pm 5\%$  giá trị đọc

### Điểm khác biệt

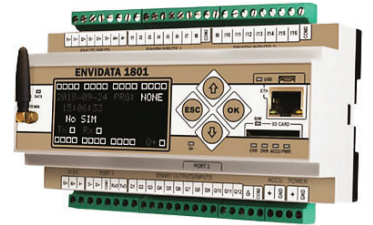
Làm sạch tự động bằng sóng siêu âm, vật liệu bảo vệ làm bằng Titanium chống ăn mòn hiệu quả.

Hệ thống cảm biến có tính năng chống sét lan truyền.



## Hệ thống nhận, truyền và quản lý dữ liệu quan trắc ENVIDATA 1801 - Ba Lan

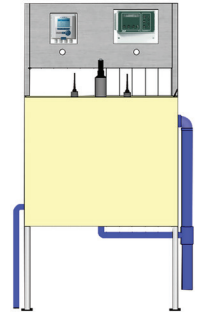
- Nguồn cấp : 10.8-30 VDC (12/24 VDC)
- Ngõ vào : 16 ngõ vào số (Digital), 6 ngõ vào tương tự (Analog 4-20mA)
- Ngõ ra : 12 ngõ ra số (Digital)
- Cổng truyền thông : Modbus RTU (RS232/RS485), Modbus TCP, M-BUS, SNMP
- Phương pháp truyền dữ liệu : FTP, GPRS/UMTS/HSPA+/LTE, SMS, E-mail
- Màn hình hiển thị : OLED



## Bồn chứa mẫu iMisff 3101 WW - Xuất xứ Việt Nam

Bồn chứa mẫu iMisff 3101 WW sử dụng vật liệu chống ăn mòn tốt, là nơi chứa mẫu quan trắc với nguyên lý xả tràn tự do, đảm bảo mẫu luôn được làm mới liên tục.

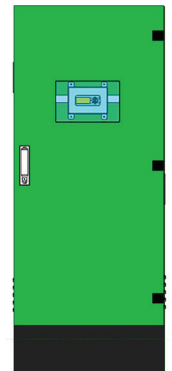
- Kích thước : 800W x 700H x 300D mm
- Loại : Chân đế, trong nhà
- Vật liệu : Nhựa PP (Polypropylen) dày 8mm, màu Kem
- Khối lượng : 50 kg
- Thể tích : 168 lít



## Tủ điện iMisff 3101 WW - Xuất xứ Việt Nam

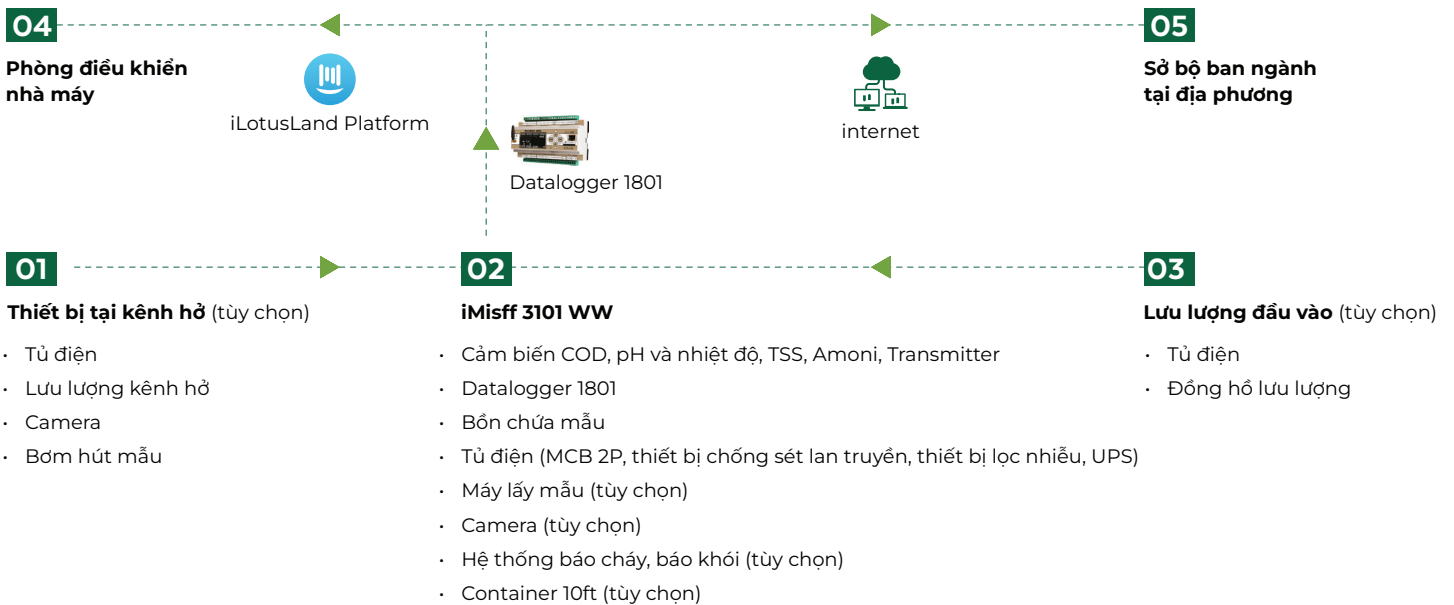
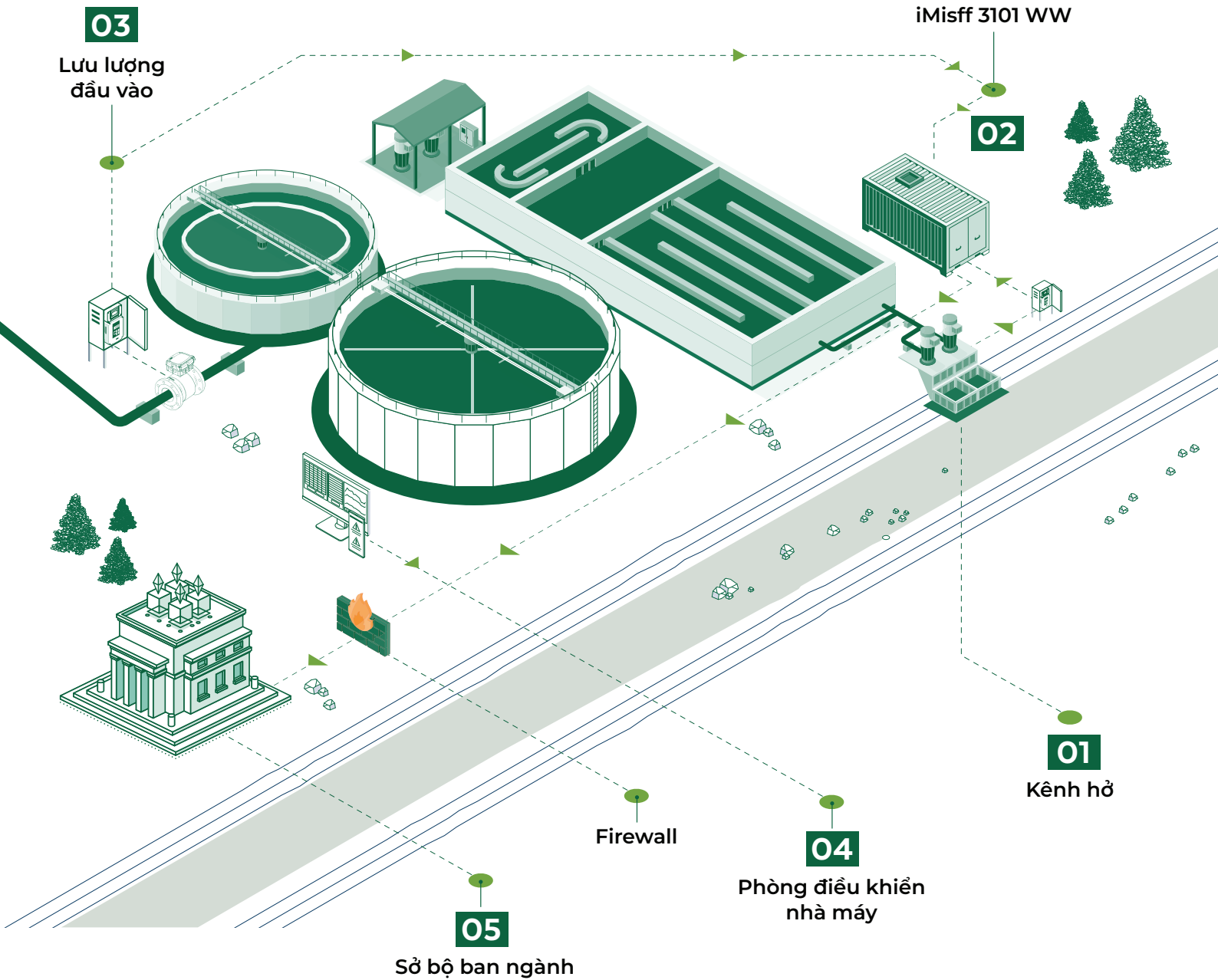
Tủ điện iMisff 3101 WW là trung tâm phân phối và điều khiển các thiết bị trong hệ thống quan trắc nước thải tự động liên tục.

- Kích thước : 600Wx1500Hx650D mm
- Loại : Chân đế, trong nhà
- Vật liệu : Thép dày 1.5 mm, sơn tĩnh điện màu Ral 6024
- Khối lượng : 160 kg





# Mô hình tổng quan iMisff 3101 WW



# Thông tin đặt hàng

## Giải pháp quan trắc nước thải tự động, liên tục | iMisff 3101 WW

Loại tủ quan trắc (chỉ chọn 1)	Có	Không
Standard: 1000Wx1700Hx700D mm (Transmitter trong tủ)	S	0
Compact: 600Wx1500Hx700D mm (Transmitter trên bồn)	C	0
Chỉ tiêu quan trắc	Có	Không
COD	C	0
pH & nhiệt độ	P	0
TSS	T	0
Amoni	A	0
Lưu lượng đầu ra (kênh hở)	FO	0
Lưu lượng đầu vào (điện tử)	FI	0
- Nguồn cấp, nước có chất ăn mòn không, vật liệu ống: Khách hàng cung cấp		
- Đường kính ống (DN), vị trí lắp đặt: Khách hàng cung cấp		
Độ màu	CL	0
Dầu trong nước	OI	0
TN	TN	0
TP	TP	0
Thành phần phụ trợ đáp ứng Thông tư 10/2021/TT-BTNMT.	Có	Không
Máy lấy mẫu tự động	AS	0
Hệ thống camera giám sát (camera nhà trạm, camera điểm xả thải, đầu ghi, ổ cứng)	CM	0
Hệ thống báo cháy, báo khói (tủ trung tâm, đầu báo nhiệt, đầu báo khói, nút nhấn, chuông)	BC	0
Bộ lưu điện 2KVA, lưu điện tối thiểu 30 phút	UP	0
Nhà trạm container 10 feet	NT	0
Gói dịch vụ	Có	Không
Gói hóa chất chuẩn theo chỉ tiêu quan trắc được chọn	HC	0
Gói hiệu chuẩn / kiểm định, RA test	CA	0
Gói kết nối dữ liệu quan trắc về sở TNMT	CN	0
Gói vật tư kết nối nhà trạm và kênh hở (20m)	M1	0
Gói vật tư kết nối nhà trạm và lưu lượng đầu vào (50m)	M2	0
Gói nhân công lắp đặt trọn gói trạm quan trắc	NC	0

Yêu cầu khác:

### Ví dụ order code sau khi chọn:

**iMisff 3101 WW - C - CPTAFOFICL000 - 0CMBCUPO - HCCACN000**

### Ví dụ cho yêu cầu khác:

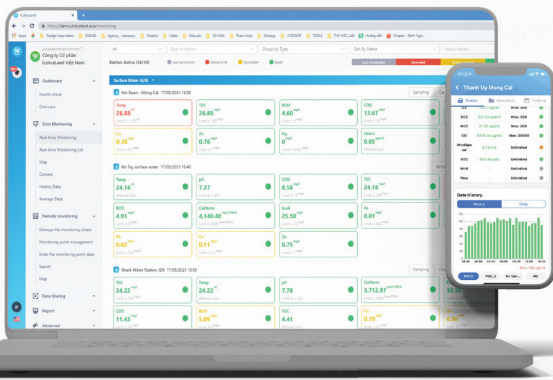
Yêu cầu thiết bị lưu lượng đầu vào (điện tử): Nguồn cấp 1 pha 220VAC, nước không có chất ăn mòn, vật liệu ống nhựa, đường kính ống DN100, vị trí lắp đặt âm dưới đất, chiều dài cáp màn hình 5 mét.



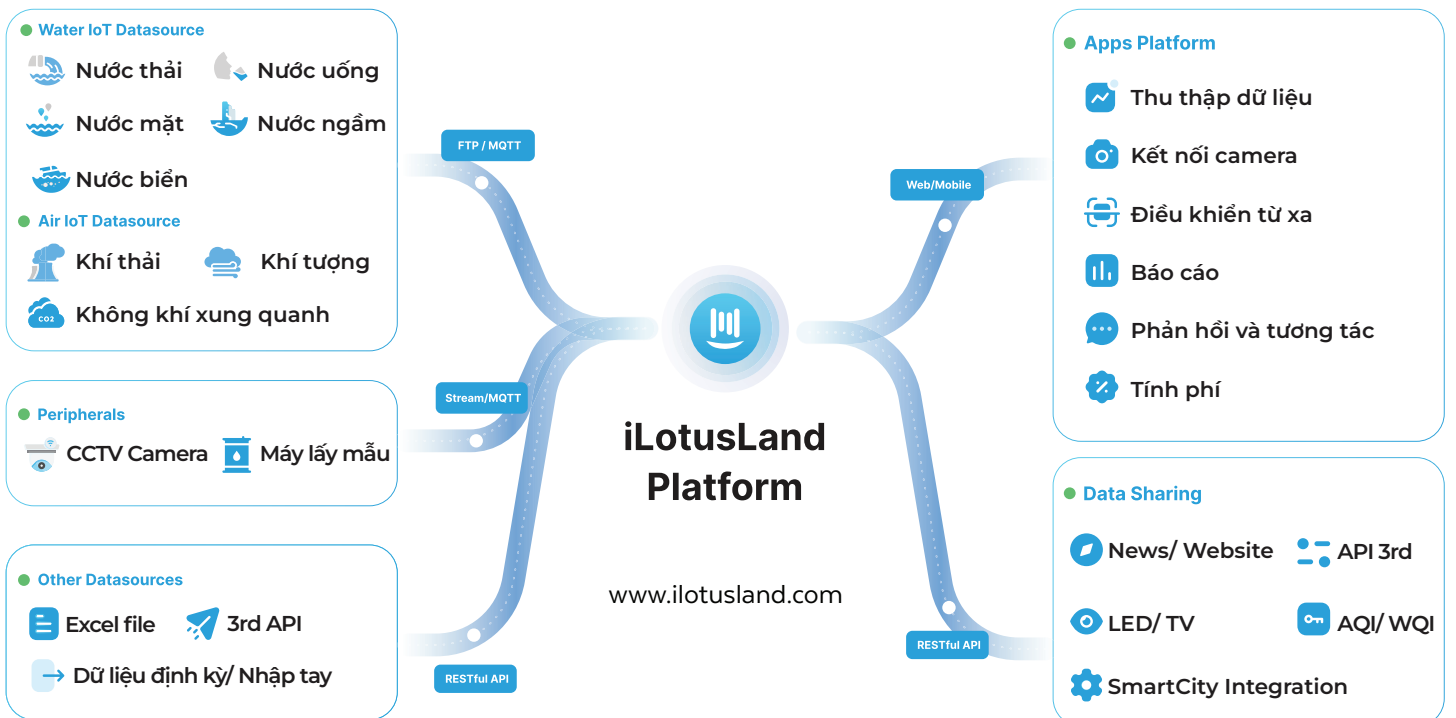
# 1<sup>st</sup> IoT Platform in Vietnam

Đến nay, iLotusLand Platform đã xuất khẩu phần mềm sang 3 thị trường: Ấn Độ, Myanmar và Malaysia. Định vị là công ty công nghệ tiên phong trong nền tảng IoT công nghiệp, iLotusLand đặt mục tiêu mở rộng ra thị trường quốc tế.

Công ty Cổ phần iLotusLand Việt Nam là công ty con của Việt An Group, chuyên cung cấp các giải pháp trong Quản lý và giám sát dữ liệu quan trắc môi trường trên nền tảng Web và Mobile (Android, iOS).



iLotusLand Web/Mobile



# Thông số kỹ thuật nền tảng iLotusLand

THÔNG SỐ KỸ THUẬT - NỀN TẢNG WEB	
Bảng điều khiển	<ul style="list-style-type: none"> <li>- Thống kê theo trạng thái dữ liệu (Vượt ngưỡng, chuẩn bị vượt, trong ngưỡng) và tình trạng kết nối (Online / Offline)</li> <li>- Theo dõi dạng biểu đồ</li> <li>- Các widget hỗ trợ: Camera, thông báo, dữ liệu phân tích tổng quan</li> <li>- Cảnh báo bằng âm thanh, màu sắc trên bảng điều khiển</li> </ul>
Bản đồ	<ul style="list-style-type: none"> <li>- Xem điểm đo/vị trí trạm trên bản đồ (Kinh độ, vĩ độ, thông tin địa chỉ)</li> <li>- Xem trạng thái dữ liệu và tình trạng thiết bị của điểm đo/trạm trên bản đồ</li> <li>- Xem thông số gần nhất của điểm đo/ trạm trên bản đồ</li> </ul>
Camera	<ul style="list-style-type: none"> <li>- Xem tất cả các camera của các trạm được quản lý hoặc lọc theo loại trạm, tên trạm</li> <li>- Phóng to camera để xem chi tiết</li> </ul>
Phân tích dữ liệu	<ul style="list-style-type: none"> <li>- Dữ liệu trung bình (1 giờ, 8 giờ, 1 ngày, khoảng thời gian tùy chọn)</li> <li>- Giá trị lớn nhất, giá trị nhỏ nhất</li> </ul>
Tra cứu dữ liệu	<ul style="list-style-type: none"> <li>- Tra cứu dữ liệu gốc các trạm theo đơn vị quản lý, loại trạm, tên trạm, thời gian (24 giờ, 7 ngày, 15 ngày, 30 ngày, trong khoảng), thông số, lọc vượt ngưỡng, loại dữ liệu (dữ liệu gốc, dữ liệu hợp lệ, dữ liệu không hợp lệ)</li> <li>- Xuất file excel số liệu theo tùy chọn tra cứu</li> <li>- Xem số liệu tra cứu dưới dạng biểu đồ</li> <li>- Thêm/xóa bộ lọc dữ liệu</li> <li>- Truy cập và xem nhanh bộ lọc dữ liệu</li> <li>- Lọc dữ liệu theo QCVN, loại bỏ dữ liệu lỗi</li> </ul>
Chia sẻ và tích hợp	<ul style="list-style-type: none"> <li>- Chia sẻ API</li> <li>- Chia sẻ dữ liệu bằng giao thức FTP</li> </ul>
Quản lý sự cố	<ul style="list-style-type: none"> <li>- Tự động tạo ticket khi có sự cố trong hệ thống</li> <li>- Nhận thông báo, tương tác xử lý vấn đề</li> <li>- Báo cáo sự cố</li> <li>- Tùy chọn quy trình xử lý sự cố, mở rộng các thuộc tính lưu trữ</li> </ul>
Gửi cảnh báo	<ul style="list-style-type: none"> <li>- Gửi cảnh báo qua Email, SMS, Mobile App, Web hoặc Webhook</li> <li>- Gửi cảnh báo nhiều với nhiều mức độ khác nhau, nhiều nhóm người dùng khác nhau</li> <li>- Tra cứu lịch sử gửi cảnh báo</li> </ul>
Báo cáo	<ul style="list-style-type: none"> <li>- Báo cáo tỷ lệ dữ liệu thu được</li> <li>- Báo cáo dữ liệu quan trắc trung bình 24 giờ</li> <li>- Báo cáo dữ liệu quan trắc trung bình 1 giờ</li> <li>- Báo cáo giá trị quan trắc lớn nhất trung bình 1 giờ</li> <li>- Báo cáo giá trị quan trắc lớn nhất trung bình 8 giờ</li> <li>- Báo cáo tỷ lệ dữ liệu vượt ngưỡng</li> <li>- Báo cáo đánh giá tình trạng dữ liệu</li> <li>- Báo cáo dữ liệu vượt ngưỡng</li> </ul>
THÔNG SỐ KỸ THUẬT - NỀN TẢNG MOBILE	
Giám sát dữ liệu	<ul style="list-style-type: none"> <li>- Thống kê trạng thái dữ liệu, tình trạng kết nối (Mất tín hiệu, Vượt ngưỡng, Chuẩn bị vượt, Trong ngưỡng) theo tổng số trạm và theo từng loại trạm</li> <li>- Hiện thị dữ liệu dạng biểu đồ đường, biểu đồ cột theo giờ, theo ngày.</li> </ul>
Theo dõi camera	Theo dõi trực tuyến camera của trạm quan trắc
Bản đồ	Theo dõi vị trí các trạm trên bản đồ, phân biệt trạng thái (vượt ngưỡng, chuẩn bị vượt, tốt, lỗi thiết bị, hiệu chuẩn) bằng màu sắc
Nhận cảnh báo	Nhận cảnh báo vượt ngưỡng, lỗi thiết bị, hiệu chuẩn hoặc trạm mất kết nối
Bảng tin	<ul style="list-style-type: none"> <li>- Chia sẻ hình ảnh, bài đăng</li> <li>- Bình luận tương tác</li> </ul>
Quản lý sự cố	<ul style="list-style-type: none"> <li>- Nhận thông báo, tương tác xử lý vấn đề</li> <li>- Bình luận sự cố</li> <li>- Đính kèm hình ảnh, tài liệu cho từng sự cố</li> </ul>
Phân tích dữ liệu	<ul style="list-style-type: none"> <li>- Hiện thị biểu đồ phân tích theo thông số của từng loại trạm</li> <li>- Lọc theo loại trạm, và thông số</li> </ul>
Quản lý hồ sơ, tài liệu vận hành, bảo trì bảo dưỡng thiết bị	<ul style="list-style-type: none"> <li>- Xem hình ảnh và lưu trữ file tài liệu liên quan đến trạm</li> <li>- Quản lý thư mục các tài liệu</li> <li>- Đồng bộ với nền tảng web</li> </ul>
Bảo mật	<ul style="list-style-type: none"> <li>- Đăng nhập bằng vân tay/Face ID</li> <li>- Xác thực hai bước</li> </ul>



# Trạm quan trắc nước thải Việt An đã lắp đặt

STT DỰ ÁN	TỈNH	SỐ TQT	LOẠI TQT
1. NM NUMBER ONE	HẬU GIANG	1	NƯỚC THẢI
2. TRUNG TÂM THOÁT NƯỚC ĐỒNG NAI	ĐỒNG NAI	1	NƯỚC THẢI
3. CÔNG TY TNHH ĐẦU TƯ VÀ XÂY DỰNG PHÚC LONG	LONG AN	1	NƯỚC THẢI
4. KCN CHÀ LÀ _ TÂY NINH	TÂY NINH	1	NƯỚC THẢI
5. NM GẮNG VIỆT	BÌNH DƯƠNG	1	NƯỚC THẢI
6. CÔNG TY TNHH KOBELCO ECO.SOLUTIONS VIET NAM	BÌNH DƯƠNG	1	NƯỚC THẢI
7. POSCO PHÚ MỸ - BRVT	BÀ RỊA	1	NƯỚC THẢI
8. CÔNG TY CỔ PHẦN LÂM SẢN VÀ XUẤT NHẬP KHẨU TỔNG HỢP BÌNH DƯƠNG	BÌNH DƯƠNG	1	NƯỚC THẢI
9. TỔNG CÔNG TY CẤP NƯỚC SÀI GÒN	HCM	1	NƯỚC THẢI
10. KCN PHƯỚC ĐÔNG - TỈNH TÂY NINH (JSI)	TÂY NINH	1	NƯỚC THẢI
11. CÔNG TY TNHH MTV PHÚ AN THẠNH LONG AN	LONG AN	1	NƯỚC THẢI
12. KCN TÂY NINH	TÂY NINH	1	NƯỚC THẢI
13. ĐA PHƯỚC_ TQT ĐẦU RA	HCM	1	NƯỚC THẢI
14. FORMOSA ĐỒNG NAI (KCN NHƠN TRẠCH_XUỞNG SỢI NHÂN TẠO)	ĐỒNG NAI	1	NƯỚC THẢI
15. FORMOSA ĐỒNG NAI (KCN NHƠN TRẠCH_XUỞNG SE SỢI)	ĐỒNG NAI	1	NƯỚC THẢI
16. KCN PHƯỚC ĐÔNG - TỈNH TÂY NINH (NMXLNT TẬP TRUNG)	TÂY NINH	1	NƯỚC THẢI
17. KCN CÁI MÉP_ BRVT	BÀ RỊA	1	NƯỚC THẢI
18. CÔNG TY TNHH MTV NƯỚC NGẦM SÀI GÒN	HCM	1	NƯỚC THẢI
19. CÔNG TY CP ĐẦU TƯ XÂY DỰNG HẠ TẦNG HÒA BÌNH	LONG AN	1	NƯỚC THẢI
20. NHIỆT ĐIỆN VĨNH TÂN 2	BÌNH THUẬN	4	NƯỚC THẢI

# Trạm quan trắc nước thải Việt An đã lắp đặt

STT DỰ ÁN	TỈNH	SỐ TQT	LOẠI TQT
21. NHÀ MÁY CẤP NƯỚC LAGI _ BÌNH THUẬN	BÌNH THUẬN	1	NƯỚC THẢI
22. CÔNG TY TNHH ĐẦU TƯ XÂY DỰNG VÀ CÔNG NGHỆ MÔI TRƯỜNG DƯƠNG NHẬT	BÌNH DƯƠNG	1	NƯỚC THẢI
23. TRUNG TÂM NGHIÊN CỨU TRIỂN KHAI KHU CÔNG NGHỆ CAO (SHTP LABS)	HCM	1	NƯỚC THẢI
24. CÔNG TY TNHH SẢN XUẤT THƯƠNG MẠI, DỊCH VỤ HIỆP THÀNH	BÌNH DƯƠNG	1	NƯỚC THẢI
25. NHIỆT ĐIỆN NHƠN TRẠCH 1	ĐỒNG NAI	1	NƯỚC THẢI
26. CÔNG TY TNHH GIẤY AN LỘC	BÌNH DƯƠNG	1	NƯỚC THẢI
27. BỆNH VIỆN NHI ĐỒNG 1	HCM	1	NƯỚC THẢI
28. VINHOMES	HCM	1	NƯỚC THẢI
29. CÔNG TY CỔ PHẦN VIỆT NAM MỘC BÀI	TÂY NINH	1	NƯỚC THẢI
30. KCN HIỆP PHƯỚC NHÀ BÈ	HCM	1	NƯỚC THẢI
31. KYUNGBANG	BÌNH DƯƠNG	1	NƯỚC THẢI
32. VINHOME TÂN CẢNG	HCM	1	NƯỚC THẢI
33. BAN QUẢN LÝ CẢNG CÁ PHAN THIẾT	BÌNH THUẬN	1	NƯỚC THẢI
34. CÔNG TY CP GĂNG VIỆT	BÌNH DƯƠNG	1	NƯỚC THẢI
35. VĨNH TÂN 4	BÌNH THUẬN	4	NƯỚC THẢI
36. GIẤY SÀI GÒN	BÀ RỊA	1	NƯỚC THẢI
37. TRẠM XỬ LÝ NƯỚC THẢI TẬP TRUNG	ĐỒNG NAI	1	NƯỚC THẢI
38. CTY CỔ PHẦN NGUYÊN PHỤ LIỆU DỆT MAY BÌNH AN	HCM	1	NƯỚC THẢI
39. CHI NHÁNH CÔNG TY CỔ PHẦN B.B ĐẠI MINH	BÌNH DƯƠNG	1	NƯỚC THẢI
40. CÔNG TY CỔ PHẦN SX&TM N.I.D	BẾN TRE	1	NƯỚC THẢI
41. CÔNG TY TNHH XỬNG GIẤY CHÁNH DƯƠNG	BÌNH DƯƠNG	1	NƯỚC THẢI
42. CẤP NƯỚC VÀ XỬ LÝ NƯỚC ĐÔ THỊ VIỆT NAM	BÌNH PHƯỚC	1	NƯỚC THẢI



# Trạm quan trắc nước thải Việt An đã lắp đặt

STT DỰ ÁN	TỈNH	SỐ TQT	LOẠI TQT
43. TẬP ĐOÀN SẢN XUẤT MÁY TÍNH FUJITSU VIỆT NAM	ĐỒNG NAI	1	NƯỚC THẢI
44. DỰ ÁN BA SON	HCM	1	NƯỚC THẢI
45. CÔNG TY TNHH MTV NHÔM LÂM ĐỒNG - TKV	LÂM ĐỒNG	2	NƯỚC THẢI
46. ĐÀO KIM CƯƠNG	HCM	1	NƯỚC THẢI
47. PROTRADE	BÌNH DƯƠNG	1	NƯỚC THẢI
48. CÔNG TY TNHH PAIHONG VIET NAM	BÌNH DƯƠNG	1	NƯỚC THẢI
49. HIM LAM Q6	HCM	1	NƯỚC THẢI
50. CASINO PHÚ QUỐC	KIÊN GIANG	1	NƯỚC THẢI
51. CÔNG TY CỔ PHẦN TẬP ĐOÀN HOA SEN	BÀ RỊA	1	NƯỚC THẢI
52. CÔNG TY TNHH PHÁT TRIỂN HẠ TẦNG KCN TÂN KIM VÀ KDC TÂN KIM	LONG AN	1	NƯỚC THẢI
53. CÔNG TY NHIỆT ĐIỆN DUYÊN HẢI I	TRÀ VINH	2	NƯỚC THẢI
54. BỆNH VIỆN NHÂN DÂN 115	HCM	1	NƯỚC THẢI
55. GEDI (VPĐH NMNĐ VĨNH TÂN 1 TẠI BÌNH THUẬN)	BÌNH THUẬN	3	NƯỚC THẢI
56. THẢO ĐIỀN	HCM	1	NƯỚC THẢI
57. CÔNG TY CỔ PHẦN GAMUDA LAND	HCM	1	NƯỚC THẢI
58. CÔNG TY CP TẬP ĐOÀN TÂN Á ĐẠI THÀNH	LONG AN	1	NƯỚC THẢI
59. FORMOSA ĐỒNG NAI	ĐỒNG NAI	1	NƯỚC THẢI
60. GIẤY NAM TIẾN	BÌNH DƯƠNG	1	NƯỚC THẢI
61. CÔNG TY TNHH NỘI THẤT GỖ PHÚ ĐÌNH	BÌNH DƯƠNG	1	NƯỚC THẢI
62. CÔNG TY NHIỆT ĐIỆN PHÚ MỸ - CHI NHÁNH CÔNG TY TNHH MỘT THÀNH VIÊN – TỔNG CÔNG TY PHÁT ĐIỆN 3	BÀ RỊA	4	NƯỚC THẢI
63. CÔNG TY TNHH SẢN XUẤT THƯƠNG MẠI DỊCH VỤ THIỆN HƯNG	BÌNH DƯƠNG	1	NƯỚC THẢI
64. LAGI - NÔNG LÂM	BÌNH THUẬN	1	NƯỚC THẢI

## Nhà máy xử lý nước thải - AMATA Biên Hòa

**AMATA**  
CITY BIEN HOA

- Chủ đầu tư : Công ty Cổ phần đô thị Amata Biên Hòa
- Số lượng : 01 trạm
- Thông số đo : COD, TSS, Amoni, pH, nhiệt độ, lưu lượng đầu vào và đầu ra, Clo dư.
- Địa điểm : Đường số 3A, KCN Long Bình (AMATA), p. Long Bình, tp. Biên Hòa, t. Đồng Nai
- Thời gian : 2023



## Trạm quan trắc nước thải KCN Nhơn Trạch

**D2D**

- Chủ đầu tư : CÔNG TY CỔ PHẦN PHÁT TRIỂN ĐÔ THỊ CÔNG NGHIỆP SỐ 2
- Số lượng : 01 trạm
- Thông số đo : COD và các chỉ tiêu khác trong trạm quan trắc nước thải đầu ra
- Địa điểm : Đường Trần Phú, KCN Nhơn Trạch 2, h. Nhơn Trạch, t. Đồng Nai
- Thời gian : 2023



Và hơn 1000 trạm quan trắc môi trường tự động, thông minh đã lắp đặt trên toàn lãnh thổ Việt Nam

### Trụ sở chính

Số 4E, đường số 6, phường An Phú,  
TP. Thủ Đức, TP. Hồ Chí Minh.

Hotline: (+84) 901 379 116

### Việt An Miền Bắc

Lô 33, khu BT4-1, dự án khu nhà ở Trung Văn,  
phường Trung Văn, quận Nam Từ Liêm, Hà Nội.

Hotline: (+84) 901 851 116

### Việt An Miền Trung

Số 5A Mai Xuân Thưởng,  
phường Hòa Khê,  
quận Thanh Khê, TP. Đà Nẵng.

Hotline: (+84) 898 119 116

### Văn phòng Hà Tĩnh

Tổ dân phố Liên Phú, phường Kỳ Liên,  
thị xã Kỳ Anh, Hà Tĩnh.

Hotline: (+84) 938 442 414